

Palettierer / Magazinierer ME 800 / 1200

Gleiche und unterschiedliche Teile magazinieren und palettieren

Depalettierer / Demagazinierer ME 800 / 1200

Gleiche und unterschiedliche Teile demagazinieren und depalettieren

Arbeitsweise

Je nach gewählter Betriebsart wird die manuell per Palettenhubwagen oder automatisch mittels Transportsystem zugeführte Palette Lage für Lage entladen bzw. beladen. Die Bauteile werden über das Teilehandling entladen bzw. beladen. Nach kompletter Bearbeitung der Palette wird bei Mehrplatzsystemen automatisch zur nächsten Palette umgeschaltet und die abgearbeitete Palette kann ausgetauscht werden. Mehrplatzsysteme ermöglichen eine variantenflexible Behälter Be- bzw. Entladung. Je nach Anzahl von Palettenplätzen ist dieses System vielseitig nutzbar und bietet eine große Varianz in der Arbeitsweise. Der ME 1200 kann mit bis zu 8 Stellplätzen ausgerüstet werden.

- Modulare, standardisierte Baugrößen für kundenindividuelle Anforderungen
- Einfach in Kundenanlage integrierbar
- Integrierter Schaltschrank
- Bedienerterminal in der Kommunikationssäule
- Optimaler Prozesseinblick
- Achs-, Antriebs- u. Steuerungskomponenten aus eigenem Standard
- Parametrierung verschiedener Gebindelagenbilder

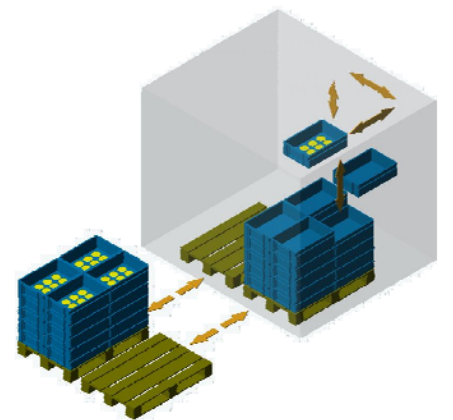
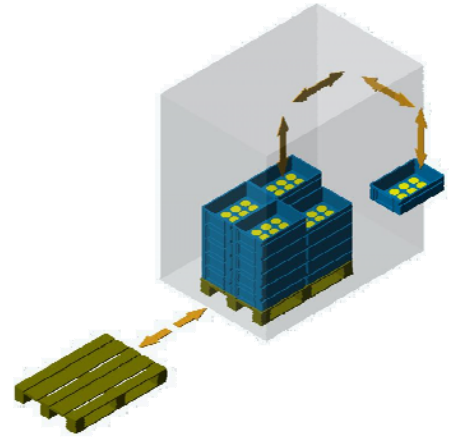
Varianten

- **ME 800** für Halb-Euro-Paletten 600 x 800 mm
- **ME 1200** für Euro-Paletten 800 x 1200 mm
- **ME Sonder** für Paletten mit Sondermaßen

Je nach Kundenanforderung mit 1, 2, 3 oder mehr Stellplätzen.

Als Palettierer ist kein Teilehandling erforderlich, reines Behälterhandling, beim Magazinierer ist ein Teilehandling integriert.

Bei allen Varianten sind die Zu- und Abführung der Europaletten mittels Gabelwagen, Ketten-, Riemen- oder Rollenförderer möglich.



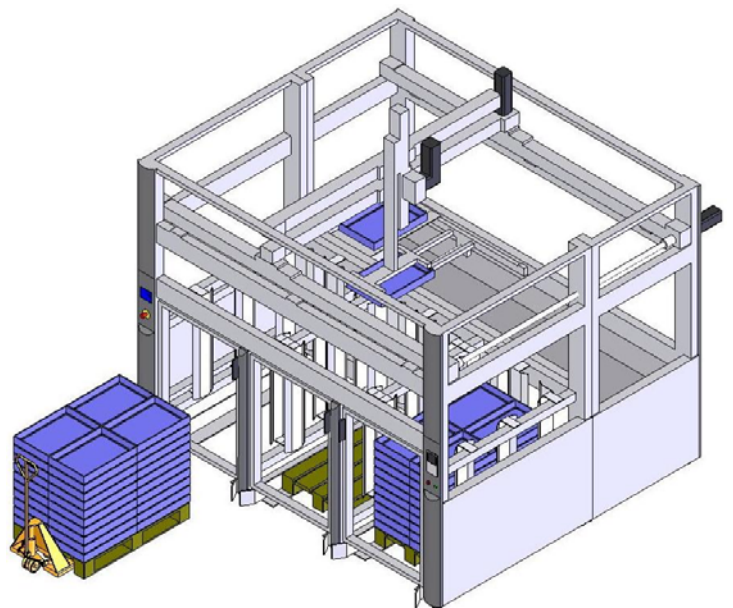
Einsatz

Das Behälterhandling ermöglicht ein automatisches und variantenflexibles Palettieren und Depalettieren von stapelbaren Behältern im logistisch optimierten internen und überbetrieblichen Materialfluss. Das Teilehandling magaziniert oder demagaziniert die Bauteile aus oder in den Fertigungsfluss.

- Automationsbehälter
- Kleinladungsträger KLT
- Blister, Trays
- etc.

Optionen

- Teilespezifische Greiferapplikation
- Adaptionen an spezielle verschiedene Behälterkonturen
- Paletten - Zu-/Abführung über Hubwagen oder Transportsystem (als U-Form oder im Durchlauf).
- Behälterstapelausrichtung
- Externe oder integrierte Gebinde- Zu-/Abführung über Rückseite, rechts oder links
- Teilehandling und Taktachsen
- Handling für Zwischenablagen
- Komponentenauswahl nach Kundenvorgabe



Palettierer / Magazinierer ME 800 / 1200

Gleiche und unterschiedliche Teile magazinieren und palettieren

Depalettierer / Demagazinierer ME 800 / 1200

Gleiche und unterschiedliche Teile demagazinieren und depalettieren

| Technische Daten | | ME 800 | ME 1200 |
|-------------------------|--------|--|-------------------------------|
| Palettengröße | mm | 800 X 600 | 1200 x 800 |
| Behältergröße | mm | bis 800 x 600 | bis 1200 x 800 |
| Zykluszeit | sec. | je nach Ausführung | |
| Behältergewicht | kg | bis 15 (Standard), optional 35 | |
| Palettengewicht | kg | bis 800 (Standard) | |
| Anzahl Palettenplätze | Stk. | min. 1 / max. 8 | |
| Positioniergenauigkeit | mm | +/- 0,1 | |
| Gesamtgewicht | kg | je nach Ausführung | |
| Versorgungsspannung | | 400 V / 50 Hz / 3 ph | |
| Druckluftanschluss | bar | ca. 6 | |
| Steuerung / Antriebe | | Berger Lahr, Siemens S7 (Standard) | |
| A Baubreite (standard) | ca. mm | 300 + (Palettenplätze x 840) | 300 + (Palettenplätze x 1040) |
| B Bauhöhe (standard) | ca. mm | 2500 | 2500 |
| C Bautiefe (standard) | ca. mm | 2350 | 2950 |
| Teilehandling X Y Z | mm | Teilehandling- und Taktachshub sind anwendungsspezifisch | |
| F Stapelhöhe (standard) | mm | max. 1200 (Standard) | |

